

Equipes Notre-Dame

# **GUIDA PER LA COPPIA DI COLLEGAMENTO**



**Equipe Responsabile Internazionale**

Luglio 2017

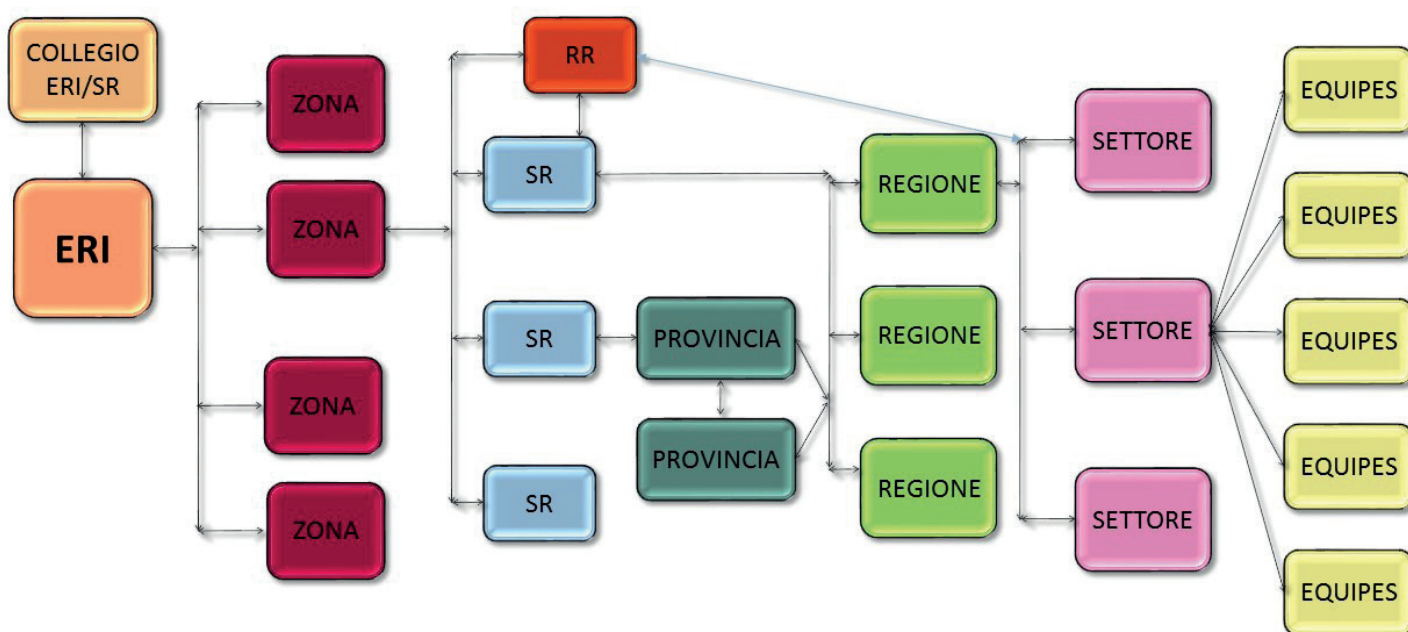
# Il collegamento

Il collegamento nelle Equipes Notre-Dame ha lo scopo di promuovere la comunicazione tra i responsabili del Movimento e gli équipiers e viceversa. È una responsabilità collettiva. L'obiettivo che ognuno deve perseguire è di aiutare ciascun membro delle équipes a servire meglio Cristo.

La missione del collegamento è quella di aiutare nella realizzazione di questa nobile ambizione e di rafforzare il senso di appartenenza al Movimento. Il collegamento esiste in tutta la struttura.

Il Movimento riunisce persone uniche, con mentalità, spiritualità e vissuti differenti. Non si tratta di uniformare, ma di armonizzare tutte queste individualità, tutte queste sensibilità secondo un percorso comune.

Le condizioni necessarie alla riuscita del collegamento sono l'ascolto reciproco, la fiducia e la motivazione. Da ciò dipende il dinamismo delle Equipes.



## Storia della Coppia di collegamento

Estratto da una delle prime Lettere delle Equipes N°3 :

*« In origine, e fino al 1947, Padre Caffarel riuniva ogni mese a Parigi, nel suo piccolo ufficio, alcuni responsabili dei gruppi che egli animava e che cominciavano ad essere chiamati “i gruppi Caffarel”. Questo irraggiamento della vita spirituale attirava coppie sempre più numerose. ...*

*Al propagarsi in Belgio dei “gruppi Caffarel”, Padre Caffarel aveva incaricato alcuni responsabili, meno sedentari di altri, di seguire la crescita di questi giovani germogli lontani. Era il primo abbozzo di Coppia di collegamento... »*



Nel 1947, c'è la grande svolta della Carta e le Equipes diventano “Equipes Notre-Dame” ... Le équipes nascono un po' dappertutto, bisogna aiutarle a vivere di una vita spirituale: da qui la necessità di un flusso di vita che si propaghi dal centro alla periferia e viceversa, cosa che ha portato i fondatori del Movimento a moltiplicare gli incarichi: Coppie di collegamento, Responsabili di Settore, Responsabili regionali ... Era necessario che nel Movimento tutto avvenisse nel calore dei contatti umani e nell'amicizia fraterna.

La Coppia di collegamento è dunque nata a seguito dello sviluppo delle Equipes: per restare vicino agli équipiers, Padre Caffarel, che non poteva più provvedere lui stesso a questa missione, ha ideato le coppie di collegamento per assicurare un buon contatto tra le équipes e il Movimento.



## La Coppia di collegamento, una missione spirituale



Inviata da Dio attraverso la mediazione della coppia di Settore, la Coppia di collegamento condivide la responsabilità generale del Movimento aiutando le coppie a rispondere sempre meglio alla chiamata di Cristo : «*Vieni e seguimi*».

La Coppia di collegamento risponde ad una chiamata e si mette a disposizione del Signore per il servizio delle Equipes:

*« Voi mi chiamate il Maestro e il Signore e dite bene, perché lo sono. Se dunque io, il Signore e il Maestro, ho lavato i piedi a voi, anche voi dovete lavare i piedi gli uni agli altri. » Gv 13, 13-14.*

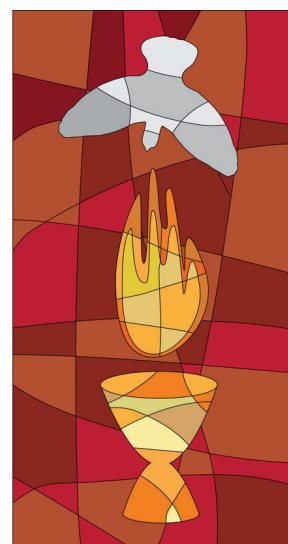


Uno dei punti chiave della missione della Coppia di collegamento si fonda sulla preghiera e sull'ascolto della Parola.

*« ...Abbiamo a cuore il metterci all'ascolto della Parola di Dio. La sua Parola risveglia, mette in guardia, stimola "il cuore". E da un cuore che veglia sgorga la preghiera. »*

P. Caffarel

La Coppia di collegamento prega lo Spirito Santo di donarle la grazia per condurre a buon fine la sua missione, poichè è portatrice del messaggio spirituale delle Equipes Notre-Dame. Per tutto il tempo della sua missione, essa guiderà gli équipes che le sono affidati nella preghiera.



La Coppia di collegamento ha il compito di infondere la linfa necessaria per donare vita e forza all'équipe fondandosi sul Cristo, mettendosi in ascolto e indicando come i mezzi proposti dal Movimento possano aiutare le équipes nel loro cammino di fede.

## Il ruolo della Coppia di collegamento

*« La Coppia di collegamento è, nel Movimento, il portatore di unità, di carità, ... è il legame, l'artefice d'unità nel piccolo corpo mistico che sono le équipes. Più le équipes possederanno il senso del Movimento, più possederanno il senso della Coppia di collegamento »*

Lettera delle Equipes N°3



Il fine del collegamento è favorire la comunicazione e l'animazione e fare in modo che tutte le équipes vivano in stretto legame tanto con il Movimento quanto tra di loro: il collegamento assicura la trasmissione della vita del Movimento in senso verticale (équipes con il Movimento) e in senso orizzontale (le équipes tra di loro).

Il collegamento è un servizio da offrire ad ogni équipe di base ed analogamente anche al Settore. Infatti il collegamento permette al Settore di conoscere la vitalità delle équipes di base, i loro bisogni e le loro difficoltà e di pianificare le attività, le sessioni di formazione e i ritiri.

L'esperienza insegna che nessuna équipe può vivere a lungo isolata, staccata dalla realtà più ampia del Movimento...

Il collegamento è indispensabile per la edificazione di uno spirito di unità e per sviluppare il senso di appartenenza al Movimento delle Equipes Notre-Dame.

Il collegamento si fonda su una relazione di fiducia e di fraternità.

## Schede pratiche

### Scheda 1

#### La Coppia di collegamento e il Settore

La Coppia di collegamento fa parte dell'équipe di Settore. Nel caso di Settori grandi, la sua presenza potrà limitarsi a tre riunioni durante l'anno, delle quali una all'inizio e una alla fine. In ogni caso, rientra nella sua responsabilità avere una buona conoscenza delle priorità del Settore, della vita del Movimento, degli orientamenti e del tema dell'anno.

Dovrà leggere la Lettera delle Equipes e consultare regolarmente i siti web come pure le diverse pagine Face-book delle équipes.

**La Coppia Responsabile di Settore si assicurerà della formazione obbligatoria della Coppia di collegamento fornita nel quadro dei piani di formazione preparati dalle Super-Regioni e dalle Regioni.**

La Coppia di collegamento ha il compito di informare i Responsabili di Settore circa :

- quello che vivono le équipes, se ci sono esperienze interessanti da condividere con altri,
- le loro reazioni nei confronti degli orientamenti del Movimento e del Settore in particolare,
- i loro bisogni e le loro attese,
- i cambiamenti di situazione degli équipiers: ingressi, abbandoni, eventi diversi...

La Coppia di collegamento ha il compito di riportare nelle équipes i progetti e le priorità del Settore e del Movimento.

In caso di grande difficoltà all'interno di una équipe, questa deve essere trattata direttamente dalla Coppia Responsabile del Settore, con l'aiuto della Coppia di collegamento e dei Consiglieri Spirituali del Settore e dell'équipe.

La vita del Settore richiede discrezione: la Coppia di collegamento rispetterà il principio di riservatezza che si esige dalle équipes.

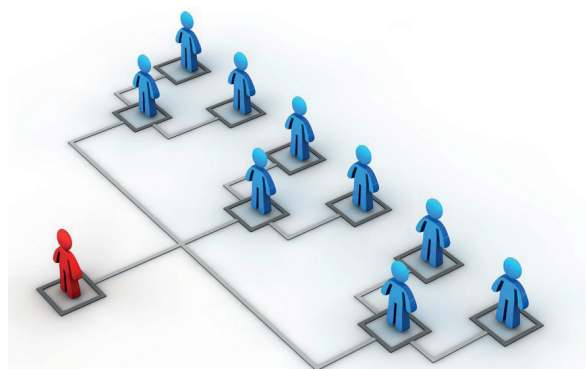


## Scheda 2

### La riunione con le coppie responsabili delle équipes collegate.

All'inizio dell'anno la Coppia di collegamento deve prevedere un tempo per incontrare le coppie responsabili delle équipes collegate per illustrare il calendario di Settore dell'anno e per sensibilizzarle alle attività proposte invitandole a partecipare in modo costruttivo. Durante questa riunione :

- ▶ Inviterà i partecipanti a riflettere su tutto ciò che concerne la loro responsabilità, a partire dal vissuto nelle loro rispettive équipes.
- ▶ Li inviterà a prendersi carico gli uni degli altri nella preghiera.
- ▶ Presenterà loro la vita del Settore e del Movimento in generale.
- ▶ Dovrà sottolineare l'importanza della fraternità e del dinamismo all'interno delle équipes di cui loro sono i garanti.



Il collegamento non potrà essere efficace se la Coppia di collegamento non stabilirà coi responsabili d'équipe dei contatti calorosi e regolari.

Padre Caffarel insisteva molto su questo punto :

- *Non si abita un Movimento di spiritualità, ci si aderisce...chi aderisce a un Movimento rinuncia ad avere un'anima di semplice "utente". Pagare la propria quota non gli è sufficiente. Lamentarsi quando una decisione lo disturba...dissociarsi dagli altri, "nel prendere e nel lasciare" tutto questo gli sembrerebbe insopportabile.*
- *Non si mette di fronte al Movimento – come il locatario di fronte al proprietario...ma egli si sente e vuole essere membro di un "tutto"...*
- *Un movimento vivo è un movimento che si costruisce ogni giorno, grazie all'azione di ognuno dei suoi membri. Ognuno assume la responsabilità che gli è propria, secondo le sue attitudini, le sue risorse, il suo tempo, con generosità...*

Editoriale - Lettera delle Equipes Notre-Dame - Dicembre 1965

## Scheda 3

### Legami da creare con ogni coppia responsabile d'équipe



- ▶ Prendere appuntamenti con ogni coppia responsabile d'équipe per farsi raccontare la storia e la vita dell'équipe.
- ▶ Discutere con la coppia responsabile d'équipe sul modo in cui pensa di mettersi al servizio della propria équipe.
- ▶ Invitare i responsabili d'équipe ad essere sollecitati nella condivisione durante l'anno delle difficoltà riscontrate nel cammino ed eventualmente condividere i successi.
- ▶ Proporre dei contatti regolari telefonici o per e.mail per seguire e comprendere come vive l'équipe durante le riunioni e al di fuori.
- ▶ Programmare una data di visita all'équipe.
- ▶ Domandare alla coppia responsabile d'équipe di redigere per ogni riunione se possibile, e in particolare per quella di bilancio, un breve riassunto dello svolgimento della riunione. La Coppia di collegamento sarà la destinataria di queste sintesi.

## Scheda 3

- ▶ Chiedere alla coppia responsabile d'équipe di partecipare con la propria équipe alle attività del Settore. E' auspicabile inviare una mail personalizzata o avere un contatto telefonico con il responsabile d'équipe prima di ogni evento.
- ▶ Consigliare alla coppia responsabile d'équipe di leggere regolarmente la Lettera e di consultare il sito della Super-Regione o Regione, come pure il sito internazionale per poter dare agli équipiers le informazioni sulla vita del Movimento.



Per un'équipe alla fine del pilotaggio, è importante favorire il graduale distacco dalla coppia pilota affinché la nuova équipe diventi autonoma in modo progressivo. Questo passaggio avverrà in accordo coi Responsabili di Settore e la coppia pilota. Una partecipazione congiunta della coppia pilota e della coppia di collegamento a una delle prime riunioni faciliterà questo percorso d'accompagnamento. La Coppia di collegamento dovrà essere particolarmente vigilante per seguire i giovani équipiers durante il primo anno. Questo consentirà una migliore assimilazione dei fondamenti della pedagogia del Movimento ed aiuterà anche la nuova équipe a formarsi.



## Scheda 4

### Visita all'Equipe

*«Se dei cristiani vivono in équipe, è prima di tutto per essere una risposta alla richiesta d'amore che il Cristo ha fatto ai cristiani: ci si riunisce per vivere quanto più possibile il vero amore del Cristo, il vero amore degli altri.»*

Madeleine Delbrêl

E' consigliabile preparare questo incontro con la coppia responsabile d'équipe.

La preghiera sarà un momento privilegiato per mettersi sotto lo sguardo del Signore gli uni con gli altri.

La Coppia di collegamento dovrà orientare la condivisione in modo molto costruttivo, per dimostrare che questo momento è il punto culminante della riunione, quello in cui l'aiuto reciproco spirituale viene esercitato al meglio. Essa ricorderà alla coppia responsabile d'équipe che ha il compito di animare la condivisione sui punti concreti di impegno durante tutto l'anno.



*« E' per suscitare la confidenza, avviare l'inizio e rompere in noi i meccanismi di difesa egoistica che la Carta impone un minimo di condivisione. Essa richiede in effetti che ogni coppia dica, in tutta franchezza, se ha osservato durante il mese trascorso gli obblighi che le derivano dalla Carta.»*

Henri Caffarel

## Scheda 4

Comprensione, ascolto e delicatezza saranno necessari per fare di questa riunione un momento di comunione e di fraternità. Durante la messa in comune, la Coppia di collegamento, dopo essersi presentata con sincerità e profondità, si interesserà alla vita di ciascuna delle coppie dell'équipe.

La Coppia di collegamento testimonierà il più concretamente possibile la propria volontà di seguire il Cristo, le difficoltà incontrate, l'aiuto della sua équipe e la pedagogia del Movimento.





La Coppia di collegamento approfitterà di questo incontro per ascoltare come vengono percepiti e trasmessi gli orientamenti del Movimento, come sono vissute la pedagogia iniziata da Padre Cafarel e la mistica che è il cemento dell'équipe.

La missione della Coppia di collegamento è quella del consiglio, non del giudizio. Se si devono fare delle osservazioni sulla conduzione della riunione, converrà parlarne, ma più tardi, soltanto con la coppia responsabile.

**Durante la riunione con l'équipe, la Coppia di collegamento deve: :**

<b>Ascoltare</b>	<b>con</b>	<b>Discrezione</b>
<b>Trasmettere</b>	<b>con</b>	<b>Semplicità</b>
<b>Incoraggiare</b>	<b>con</b>	<b>Gioia</b>
<b>Agire</b>	<b>con</b>	<b>Efficacia</b>

## La Coppia di collegamento

Quel che deve essere	Quel che non deve essere
	
<p><b>Una coppia attiva e dinamica</b></p> <p>Agisce per una buona relazione tra le équipes, il Settore e il Movimento</p>	<p><b>Una coppia passiva</b></p> <p>Che lascia le équipes che collega intorpidirsi nella routine, vivere isolati e fuori dal Movimento</p>
<p><b>Un amico che ascolta e accompagna</b></p> <p>Con umiltà ma con fermezza accompagna senza giudicare gli équipiers sulla strada del Signore, grazie alla pedagogia delle END</p>	<p><b>Una coppia inflessibile</b></p> <p>Che chiede conto, giudicando, riportando all'ordine, applicando con freddezza le consegne del Movimento e considerandosi superiore alle altre coppie</p>
<p><b>Un garante dell'unità delle END</b></p> <p>E' il guardiano benevolo dello spirito del Movimento in unione con la Chiesa; sa spiegare le regole e le esigenze delle END senza entrare in conflitto ma senza cedere sull'essenziale</p>	<p><b>Un semplice "controllore"</b></p> <p>Che non testimonia personalmente la forza del carisma fondatore e trascura l'idea di appartenenza a una comunità</p>
<p><b>Una coppia che prega</b></p> <p>Sa di essere portatrice di un messaggio spirituale e attinge la propria forza dalla preghiera. Raccomanda al Signore gli équipiers che collega</p>	<p><b>Un semplice mezzo d'informazione</b></p> <p>Che si accontenta di trasmettere delle notizie per telefono o per mail senza mai prendere in considerazione il vissuto degli équipiers che collega</p>

Equipes Notre-Dame International - 49 rue de la Glacière-75013 PARIS

Tel : (33) 1 43 31 96 21 - Mail : [contact@equipes-notre-dame.com](mailto:contact@equipes-notre-dame.com)

Website : [www.equipes-notre-dame.com](http://www.equipes-notre-dame.com)